



Étude de cas

ba&sh + DASH HUDSON

**Le social commerce redéfini** : comment ba&sh a stimulé sa croissance sur Instagram en s'appuyant sur sa communauté

ba&sh s'est imposé comme une marque premium incontournable en un temps record. Barbara Boccara et Sharon Krief, deux amies et entrepreneures ambitieuses, ont créé ba&sh en 2003 pour donner vie à la garde-robe de leurs rêves dans un esprit de féminité optimiste. Offrant sa vision singulière et pleine de gaieté du charme à la française, ba&sh a mis son style à la disposition de plus de 292 points de vente dans plus de 15 pays. Forte de sa croissance rapide et d'une approche entièrement multicanale, ba&sh est toujours à l'avant-garde, tant dans ses créations que dans ses innovations responsables. Depuis toujours, les secteurs de la mode et du luxe gardent un caractère visionnaire vis-à-vis des consommateurs. Les acheteurs modernes cherchant une relation plus authentique en ligne et le passage à l'e-commerce s'accéléralent, ba&sh se retrouve confrontée à de nouveaux défis. Tout d'abord, comment l'entreprise ba&sh peut-elle combler le fossé entre le monde fermé de la mode et le sens de la communauté Instagram ? Deuxièmement, comment peut-elle maintenir le positionnement premium de sa marque et s'appuyer en même temps sur des conversations plus personnelles pour assurer sa croissance dans les médias sociaux ?

Découvrez comment l'équipe ba&sh s'en remet à Dash Hudson pour... :

- Recueillir des insights pour prendre des décisions basées sur des données et alimenter sa stratégie mondiale
- Créer et préserver une communauté au cœur de toutes les interactions digitales avec Relationships
- Alimenter la croissance du social commerce et accroître son CTR (taux de clics) de **+26 %** avec LikeShop



## Faire appel aux données pour orienter la stratégie digitale

Développer une audience mondiale n'est pas une mince affaire. Avec une communauté qui transcende les frontières, ba&sh sait que garder un œil vigilant sur les métriques clés d'Instagram, telles que la croissance du nombre de followers, le taux d'engagement et le reach, est essentiel pour mieux comprendre son audience. L'équipe utilise Dash Hudson Insights pour orienter sa stratégie. La marque peut segmenter le contenu et identifier les éléments qui suscitent le plus d'intérêt auprès d'une audience internationale. Ces connaissances aident ba&sh à prendre des décisions basées sur des données, éliminant ainsi les approximations et conduisant à une croissance de +216 % sur les médias sociaux depuis sa collaboration avec Dash Hudson.

**+216 %** sur les médias sociaux grâce à Dash Hudson



# Fonder une communauté aux bases solides

La communauté étant au cœur de la stratégie de ba&sh, les influenceurs, l'User Generated Content (UGC) et le lancement et les conversations sont des éléments déterminants dans l'activité de la marque en ligne. La solution Relationships de Dash Hudson permet à la marque de découvrir d'authentiques fans et de trouver de l'UGC très performant, tandis que l'Earned Media Value (EMV), mesure exclusive de Dash Hudson qui quantifie la valeur monétaire des partenariats, indique avec une précision inégalée le retour sur investissement (ROI) de ses partenariats avec des influenceurs.

En tant que marque communautaire, ba&sh comprend l'importance d'intégrer son audience dans sa stratégie de contenu. La marque se tourne vers Dash Hudson pour découvrir de nouveaux influenceurs, et pour exploiter l'UGC le plus performant directement sur la plateforme. Grâce à Dash Hudson, l'équipe peut mesurer les indicateurs clés de performance (KPI) de sa communauté, tels que l'EMV de ses partenariats et le reach organique hebdomadaire issu de l'UGC.

“ La solution Relationships était l'une des principales raisons pour lesquelles nous avons signé avec Dash Hudson. Personne d'autre n'était en mesure de fournir autant d'indicateurs que ceux dont nous avons besoin pour trouver de l'UGC, sélectionner de nouveaux partenariats avec des influenceurs et mesurer leur performance.

Émilie Bénéteau,  
Directrice de l'influence digitale mondiale  
et des médias sociaux



4,9 M

Reach organique hebdomadaire moyen



193 K

en valeur moyenne mensuelle d'EMV

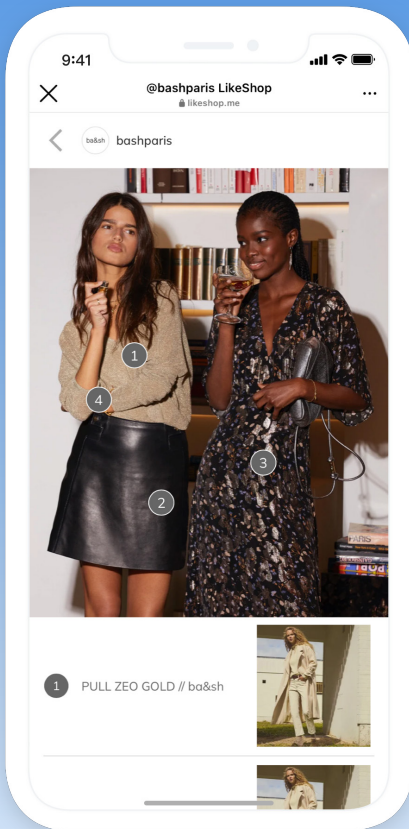
**DASH HUDSON**

leoniehanne  
Added Jul 2, 2018 10:40AM

Account Stats

Full Feed from @leoniehanne | Content Feat. @bashparis (17) | @bashparis Posts Feat. @leoniehanne (8)

Followers gained for you	Avg. Effectiveness	Avg. Eng. Rate	Avg. Total Eng. per post	Total EMV
 Dec 2, 2021 4:38PM Engagement Rate ↓ Effectiveness ↓ Est. Reach ↓ Followers Gained ↓ EMV ↓	 Jun 4, 2021 4:34PM Engagement Rate ↓ Effectiveness ↓ Est. Reach ↓ Followers Gained ↓ EMV ↓	 May 5, 2021 3:33PM Engagement Rate ↓ Effectiveness ↓ Est. Reach ↓ Followers Gained ↓ EMV ↓	 Dec 8, 2018 4:58PM Engagement Rate ↑ Effectiveness ↑ Est. Reach ↑ Followers Gained ↑ EMV ↑	 Nov 29, 2018 6:26PM Engagement Rate ↑ Effectiveness ↑ Est. Reach ↑ Followers Gained ↑ EMV ↑



# +26 %

que la moyenne CTR du secteur du luxe



## Marier contenu et commerce

Aujourd'hui, les grandes marques de luxe et de mode font se rejoindre la communauté, le contenu et le commerce pour créer une expérience digitale transparente. ba&sh fait appel à l'outil link-in-bio de Dash Hudson, LikeShop, pour développer sa communauté tout en générant des revenus sur les médias sociaux. LikeShop permet à la marque de créer une expérience originale pour ses followers, favorisant ainsi les conversions et les ventes en ligne. LikeShop est mesurable, ce qui permet à la marque d'identifier les produits qui génèrent le plus de ventes sur les réseaux sociaux. ba&sh surveille de près ses performances sur LikeShop, en optimisant les clics là où c'est nécessaire, et a obtenu un taux de clics supérieur de 26 % à celui des autres marques de luxe. La plateforme de Dash Hudson est un atout précieux pour les stratégies marketing international et social commerce de ba&sh.

“ LikeShop a été un outil formidable pour le social commerce, car nous pouvons comprendre quel produit génère le plus de trafic sur les médias sociaux. Nous surveillons les produits les plus achetés et gardons un œil sur le taux de clics.

Émilie Bénéteau,  
Directrice de l'influence digitale mondiale et des médias sociaux

Développez votre communauté internationale et stimulez votre croissance sur Instagram grâce à la suite d'outils de Dash Hudson qui vous permet de surveiller, analyser, organiser et programmer votre présence sur l'ensemble des réseaux sociaux. [Demandez une démo.](#)